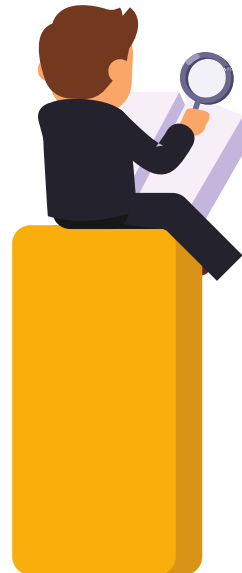
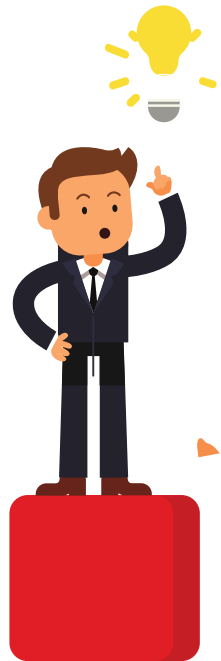


# PENCAPAIAN KEPATUHAN LHKPN **100%** PER 31 MARET 2019



# PENCAPAIAN KEPATUHAN 100% PER 31 MARET 2019

## KATEGORI INSTANSI PUSAT (JUMLAH WAJIB LHKPN LEBIH DARI 100)



1. KEMENTERIAN ENERGI DAN SUMBER DAYA MINERAL
2. KEMENTERIAN KEUANGAN
3. KOMISI PEMBERANTASAN KORUPSI (KPK)
4. KEMENTERIAN PERTANIAN
5. BADAN PENYELENGGARA JAMINAN SOSIAL KESEHATAN (BPJS KESEHATAN)
6. BADAN PENGAWAS OBAT DAN MAKANAN (BPOM)
7. BADAN PENYELENGGARA JAMINAN SOSIAL KETENAGAKERJAAN (BPJS KETENAGAKERJAAN)
8. KEMENTERIAN PERDAGANGAN
9. BADAN KEPENDUDUKAN DAN KELUARGA BERENCANA NASIONAL (BKKBN)

# PENCAPAIAN KEPATUHAN 100% PER 31 MARET 2019

## KATEGORI BUMN (JUMLAH WAJIB LHKPN LEBIH DARI 100)



1. **PT ANGKASA PURA II (PERSERO)**
2. **PT BIO FARMA (PERSERO)**
3. **PT PERMODALAN NASIONAL MADANI (PERSERO)**
4. **PT ASABRI (PERSERO)**
5. **PT ASURANSI KREDIT INDONESIA (PERSERO)**
6. **PT DANA TABUNGAN DAN ASURANSI PEGAWAI NEGERI (PERSERO)**

# PENCAPAIAN KEPATUHAN 100% PER 31 MARET 2019

## KATEGORI BUMD (JUMLAH WAJIB LHKPN LEBIH DARI 35)



- 1. PT BANK RIAU KEPRI**
- 2. PT BANK PEMBANGUNAN DAERAH SULAWESI UTARA  
GORONTALO**
- 3. PT MRT JAKARTA**
- 4. PT BANK SUMUT**
- 5. PT BANK SULTENG**

# PENCAPAIAN KEPATUHAN 100% PER 31 MARET 2019

## KATEGORI EKSEKUTIF TINGKAT I



- 1. PEMERINTAH PROVINSI KEPULAUAN RIAU**
- 2. PEMERINTAH PROVINSI SUMATERA BARAT**
- 3. PEMERINTAH PROVINSI JAWA TENGAH**
- 4. PEMERINTAH PROVINSI JAMBI**

# PENCAPAIAN KEPATUHAN 100% PER 31 MARET 2019

## KATEGORI EKSEKUTIF DAERAH TINGKAT II (JUMLAH WAJIB LHKPN LEBIH DARI 100)

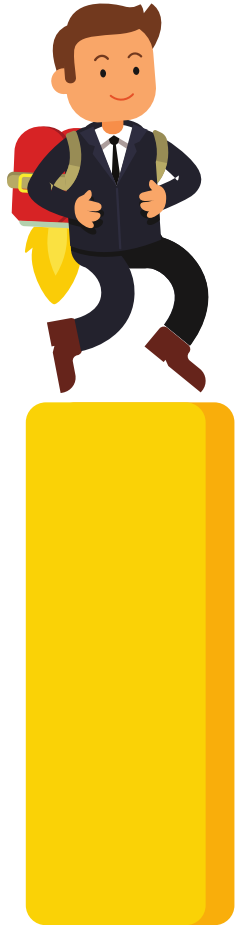


1. PEMERINTAH KOTA BATAM
2. PEMERINTAH KABUPATEN BONE
3. PEMERINTAH KABUPATEN BADUNG
4. PEMERINTAH KABUPATEN PINRANG
5. PEMERINTAH KABUPATEN TANJUNG JABUNG TIMUR
6. PEMERINTAH KABUPATEN PASAMAN BARAT
7. PEMERINTAH KABUPATEN SUKOHARJO
8. PEMERINTAH KABUPATEN TAPANULI SELATAN
9. PEMERINTAH KABUPATEN SAROLANGUN
10. PEMERINTAH KABUPATEN GARUT

.

# PENCAPAIAN KEPATUHAN 100% PER 31 MARET 2019

## KATEGORI EKSEKUTIF DAERAH TINGKAT II (JUMLAH WAJIB LHKPN LEBIH DARI 100)



**11 PEMERINTAH KOTA SURAKARTA**

.

**12 PEMERINTAH KABUPATEN OGAN KOMERING ULU**

.

**13 PEMERINTAH KOTA BEKASI**

.

**14 PEMERINTAH KABUPATEN KEPULAUAN MENTAWAI**

.

**15 PEMERINTAH KABUPATEN WAY KANAN**

.

**16 PEMERINTAH KABUPATEN LIMA PULUH KOTA**

.

**17. PEMERINTAH KABUPATEN MANOKWARI SELATAN**

**18 PEMERINTAH KABUPATEN TANA TORAJA**

# PENCAPAIAN KEPATUHAN 100% PER 31 MARET 2019

## KATEGORI EKSEKUTIF DAERAH TINGKAT II (JUMLAH WAJIB LHKPN LEBIH DARI 100)



**21. PEMERINTAH KABUPATEN BANGGAI**

**22. PEMERINTAH KABUPATEN SOLOK SELATAN**

**23. PEMERINTAH KABUPATEN BANTAENG**

**24. PEMERINTAH KABUPATEN SIJUNJUNG**

**25. PEMERINTAH KABUPATEN POHUWATO**

**26. PEMERINTAH KOTA JAMBI**

**27. PEMERINTAH KABUPATEN LABUHANBATU SELATAN**

**28. PEMERINTAH KABUPATEN PRINGSEWU**

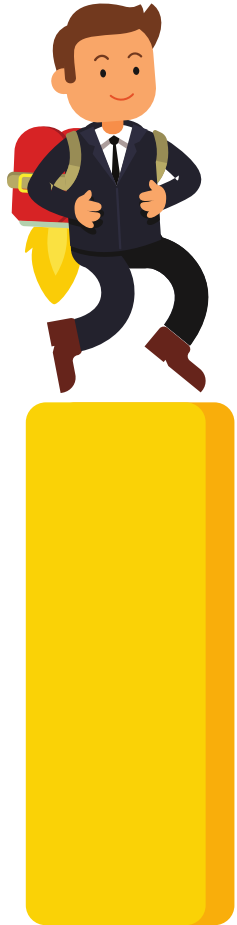
**29. PEMERINTAH KABUPATEN SELUMA**

**30. PEMERINTAH KABUPATEN TAKALAR**



# PENCAPAIAN KEPATUHAN 100% PER 31 MARET 2019

## KATEGORI EKSEKUTIF DAERAH TINGKAT II (JUMLAH WAJIB LHKPN LEBIH DARI 100)



31. PEMERINTAH KOTA TASIKMALAYA
32. PEMERINTAH KABUPATEN BULUNGAN
33. PEMERINTAH KOTA PADANG
34. PEMERINTAH KABUPATEN BELITUNG
35. PEMERINTAH KOTA SAWAHLUNTO
36. PEMERINTAH KABUPATEN TANAH BUMBU
37. PEMERINTAH KABUPATEN KARAWANG
38. PEMERINTAH KOTA DUMAI
39. PEMERINTAH KABUPATEN TEBO
40. PEMERINTAH KABUPATEN BATANG HARI

# PENCAPAIAN KEPATUHAN 100% PER 31 MARET 2019

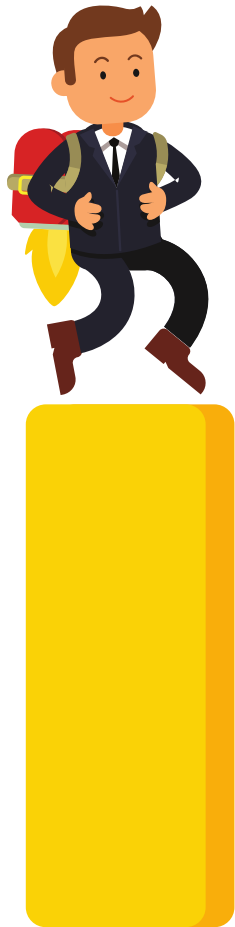
## KATEGORI EKSEKUTIF DAERAH TINGKAT II (JUMLAH WAJIB LHKPN LEBIH DARI 100)



41. PEMERINTAH KOTA SABANG
42. PEMERINTAH KABUPATEN BARRU
43. PEMERINTAH KABUPATEN GOWA
44. PEMERINTAH KABUPATEN SUPIORI
45. PEMERINTAH KABUPATEN SLEMAN
46. PEMERINTAH KABUPATEN BANGKA
47. PEMERINTAH KOTA TOMOHON
48. PEMERINTAH KOTA KEDIRI
49. PEMERINTAH KABUPATEN DHARMASRAYA
50. PEMERINTAH KOTA TARAKAN

# PENCAPAIAN KEPATUHAN 100% PER 31 MARET 2019

## KATEGORI EKSEKUTIF DAERAH TINGKAT II (JUMLAH WAJIB LHKPN LEBIH DARI 100)



41. PEMERINTAH KOTA SABANG
42. PEMERINTAH KABUPATEN BARRU
43. PEMERINTAH KABUPATEN GOWA
44. PEMERINTAH KABUPATEN SUPIORI
45. PEMERINTAH KABUPATEN SLEMAN
46. PEMERINTAH KABUPATEN BANGKA
47. PEMERINTAH KOTA TOMOHON
48. PEMERINTAH KOTA KEDIRI
49. PEMERINTAH KABUPATEN DHARMASRAYA
50. PEMERINTAH KOTA TARA KAN

# PENCAPAIAN KEPATUHAN 100% PER 31 MARET 2019

## KATEGORI EKSEKUTIF DAERAH TINGKAT II (JUMLAH WAJIB LHKPN LEBIH DARI 100)



51. PEMERINTAH KABUPATEN BOLAANG MONGONDOW SELATAN
52. PEMERINTAH KABUPATEN KERINCI
53. PEMERINTAH KABUPATEN ROKAN HILIR
54. PEMERINTAH KOTA MADIUN
55. PEMERINTAH KABUPATEN KEDIRI
56. PEMERINTAH KOTA GORONTALO